

2025학년도 '유치원 신입생' 모집

지난 1일(금)부터 '입소·입학신청사이트' 통해 접수·발표·등록까지



대구시교육청(교육감 강은희)은 지난 1일(금)부터 2025학년도 유치원 신입생을 모집하고 있다.

올해부터는 지난 6월에 발표된 '유보통합 실행 계획'에 따라 어린이집과 유치원공용 '입소·입학신청사이트(enter.childinfo.go.kr)' (이하 사이트)를 통해 공·사립 유치원의 유아 접수, 발표, 등록 등 전체 모집 과정을 일괄로 진행한다.

지원 방법은 '사이트'에서 PC 또는 모바일로 인증서를 이용해 회원가입 후 희망하는 유치원의 모집 요강을 확인하고 지원할 수 있으며, 인증서가 없거나 컴퓨터 사용이 어려

운 학부모는 희망하는 유치원을 방문해 현장 접수도 가능하다.

2025학년도 모집 대상은 2019년생~2021년생까지 출생한 유아이며, 학부모는 '사이트'를 통해 희망 유치원 3곳에 지원할 수 있고, 2022년 1~2월생은 희망 유치원에 문의 후 현장 접수를 통해 조기입학도 가능하다.

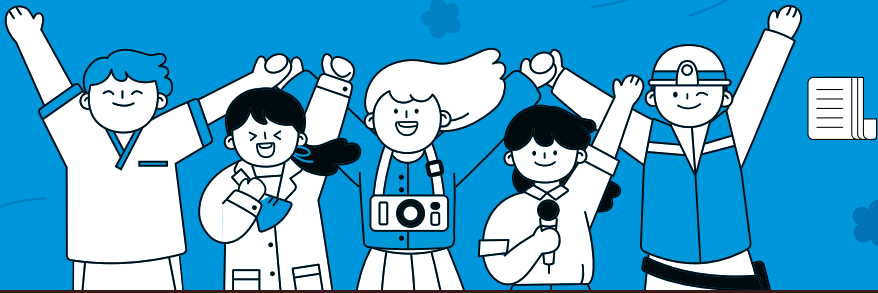
한편, 2025학년도 유치원 유아 모집은 접수 시기를 나눠 ▲우선모집, ▲일반모집, ▲추가모집의 3단계로 진행된다. ▲우선모집은 기존 유치원에 재원 중인 유아, 법정저소득층 가정의 유아, 기타 유치원장이 정한 대상 등으로, 지난 1일(금)~5일(화)

까지 5일간 진행됐으며, 11월 8일(금)에 추첨 결과를 발표한다. ▲일반모집은 일반 유아를 대상으로, 11월 18일(월) 사전접수와 11월 20일(수)~22일(금)까지 본접수로 진행되며, 11월 27일(수)에 추첨 결과를 발표한다. ▲추가모집은 정원에 미달한 유치원이 추가로 유아를 모집하는 단계로, 12월 3일(화)~2025년 2월 14일(금)까지 진행되며, 결과는 유치원별로 수시 발표한다.

유치원 신입생 모집에 대한 자세한 내용과 일정은 대구시교육청 누리집(www.dge.go.kr/ 공지사항)을 참고하면 된다. <자료제공:대구시교육청>

우리 지역의 소식을 푸른방송 제보에 전해주세요

푸른방송은 지역민과 함께하는 방송입니다. <푸른방송 제보>를 통해 전하고 싶은 사건/사고/뉴스 등 우리 지역 소식을 전해주세요.



Talk 카카오톡 <푸른방송 제보>

1. 카카오톡 우측 상단에서 푸른방송 제보를 검색하세요!
2. 채널 추가 후 1:1 채팅하기로 24시간 제보 가능!

이메일: gcs_jebo@gcs.co.kr
전 화: 053-551-2002 / 053-572-6000



황국주 대구광역시 달서구의회 의원
건강보험공단 대구달서지사 '일일명예지사장'

국민건강보험공단 대구달서지사(지사장 조제만)는 지난 22일(화) 대구광역시달서구 의회 황국주 의원(국민의힘 북지문 화위원회)을 일일명예지사장으로 위촉했다.

<자료제공:국민건강보험공단 대구달서지사>

국민연금 Q&A

Q. 소득이 줄어 연금보험료를 조정하고 싶은데 어떻게 해야 하나요?

A. 지역가입자로서 소득이 현저히 감소된 경우 기준소득월액 변경 신청을 하시면 됩니다.

자영업 등을 하는 지역가입자는 특성상 소득이 일정치 않을 수 있으므로 가입 중에 소득이 현저히 감소된 경우에는 소득감소 사실을 증명할 수 있는 서류를 첨부하여 기준소득월액 변경 신청을 할 수 있습니다.

또한 본인의 노후 대비를 위하여 실제 소득보다 높게 결정하여 줄 것을 희망할 때는 입증 서류 없이 변경 신청을 할 수 있습니다. 이와는 달리 사업장가입자는 전년도 소득을 기준으로 연금보험료가 부과되는데, 연금보험료를 내는 시점의 월 소득이 전년도보다 20% 이상 하락 또는 상승할 때는 근로자의 동의를 얻어 사용자가 기준소득월액 변경 신청을 할 수 있습니다.

지역가입자와 사업장가입자 모두 신청일이 속한 월의 다음 달부터 변경된 기준소득월액에 의해 새로 조정된 연금보험료가 반영됩니다.

국민연금대구지사 / 국번없이 1355