

# 청년 산림인을 위한 '목재교육분야' 취업 기본과정

8월 22일(목)~23일(금), 28일(수), 30일(금) 나흘간 달서목재문화관에서 진행  
대구·경북 지역 대학 전공 청년 대상 관련 자격 취득 혜택



한국임업진흥원 주최, 목재문화진흥회 주관, 대구광역시 후원으로 목재교육분야 취업을 희망하는 대구·경북 지역 대학의 산림분야(산림, 임공학, 임업 등)를 전공한 청년(만 19~39세)을 대상으로 2024년도 청년 산림인 목재교육분야 취업 기본과정을 달서구 목재문화관에서 개최한다.

본 프로그램은 청년들에게 새로운 취업 교육을 제공하고, 목재교육·임업분야·목공 등 실제 취업사례 멘토링으로 청년 취업을 돕는 역할을 하고자 기획됐다.

운영 프로그램은 ▲목재문화와 목공체험(이론), ▲목공체험교육 입문(이론), ▲수공구 및 반제품 목공체험 실습, ▲전동공구 및 우드버닝 실

습, ▲가구 DIY 체험 실습, ▲멘토링\_산림청 목재산업과, 목재교육전문가 등 이론과 실습, 멘토링으로 구성돼 있다. 지형재 대구광역시 환경수

자원국장은 "지역 청년 산림인들을 위한 취업 지원 교육 사업을 위해 적극 협력해 나가겠다"고 말했다.

〈자료제공 대구시청〉

※교육시간 30시간 이상 이수한 참가자들에게는 목공체험지도사 2, 3급 자격 취득이 혜택으로 주어진다.



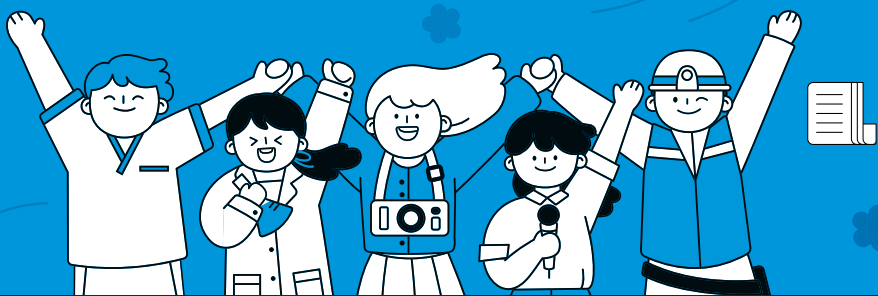
## 달서구, 홀몸 어르신 '낙상예방용품 패키지' 지원

달서구(구청장 이태훈)가 7월 어르신들의 낙상사고를 예방하고, 안전한 생활환경을 조성하기 위해 홀몸 어르신 등 취약계층 32세대에 낙상예방용품 4종을 지원했다. 홀몸 어르신 등 취약계층 32세대에 안전손잡이, 미끄럼방지매트, 점·소등리모컨, 욕실 안전매트 등 개인 생활환경에 맞는 맞춤형 낙상예방용품 패키지를 지원했다. 추후 일상생활 안부 확인 등 지속적인 사후관리를 할 예정이다.

〈자료제공:달서구청〉

# 우리 지역의 소식을 푸른방송 제보에 전해주세요

푸른방송은 지역민과 함께하는 방송입니다. <푸른방송 제보>를 통해 전하고 싶은 사건/사고/뉴스 등 우리 지역 소식을 전해주세요.



Talk 카카오톡 <푸른방송 제보>

1. 카카오톡 우측 상단에서 푸른방송 제보를 검색하세요!

2. 채널 추가 후 1:1 채팅하기로 24시간 제보 가능!

이메일: gcs\_jebo@gcs.co.kr  
전 화: 053-551-2002 / 053-572-6000



## 대구의료원-성서재가노인돌봄센터 정신건강증진 협력사업 업무 협약 체결

대구의료원(원장 김시오)은 지난 8일(목) 성서재가노인돌봄센터(센터장 이병규)와 지역사회 노년기 정신건강 고위험군 조기 발견과 의료·보건·복지 서비스 통합 제공을 위한 업무 협약을 체결했다. 이날 협약식에는 김시오 대구의료원장, 이병규 성서재가노인돌봄센터장 등 양 기관 관계자 10여 명이 참석했다.

〈자료제공:대구의료원〉

## 국민연금 Q&A

Q. 국민연금 추납(추후납부)이 뭔가요?

A. 보험료를 납부할 수 없었던 기간의 보험료를 추후에 납부하여 가입기간을 늘리는 것을 추납이라고 합니다.

추납(추후납부)제도는 연금수급을 위한 최소 가입기간(120개월)을 충족하지 못한 가입자에게는 연금수급의 기회를 제공하고 이미 최소 가입기간 요건을 갖춘 가입자에게는 더 많은 연금을 받을 기회를 부여하고자 만든 제도입니다.

국민연금 가입자는 ①연금보험료 납부 이후의 적용 제외 기간, ②가입 중 실직 등으로 보험료를 납부할 수 없었던 기간, ③'88년 이후 군 복무 기간에 대해 최대 119개월까지 추납을 신청할 수 있습니다.

추납신청은 가입자의 자격을 취득하여 연금보험료를 납부 중이어야 가능하고 추납보험료는 추납 신청 당시의 연금보험료에 추납하고자 하는 월수를 곱한 금액으로 부과됩니다.

국민연금 대구지사 / 국번없이 1365